

Предприятие: Филиал «Северо-Западный» ОАО «Оборонэнерго»

Подразделение РЭС "Л.О. Северный", ПУ "Приозерск"

Дата составления " 20 " июня 2014 г.

ПАСПОРТ № 6

воздушной линии электропередач высокого напряжения

Диспетчерское наименование ВЛ 10кВ от ТП-16 до РП-1

Инвентарный № 864029828
(указывается в соответствии бухгалтерским учетом)

1. Общие данные

Напряжение линии, В	10000
Наименован. ВЛ (начало-конец линии, направление)	Лен.обл., Приозерский р-н, в/г Саперное
Источник питания	ПС 35/10 "Саперное", Ф-03
Год ввода в эксплуатацию	1982
Протяженность линии , км	1,4
Кадастровые сведения	(учетный номер, дата постановки на учет, кадастровый паспорт на землю)
Длительно допустимый ток ВЛ, А	265
Тип, номинальный ток защитного аппарата в начале ВЛ	
Район климатических условий (по ветру/по гололеду)	
Характеристика грунта	
№ питающего пункта и ячейки, к которому присоед. ВЛ	ПС 35/10 "Саперное" Ф-03, ТП-16
Общее количество опор	21
в том числе промежуточные	12
анкерные	2
угловые	4
концевые	2
ответвительные	1
перекрестные	
специальные	

2. Дополнительные данные

[illegible]

[illegible]

[illegible]

3. Характеристика линии

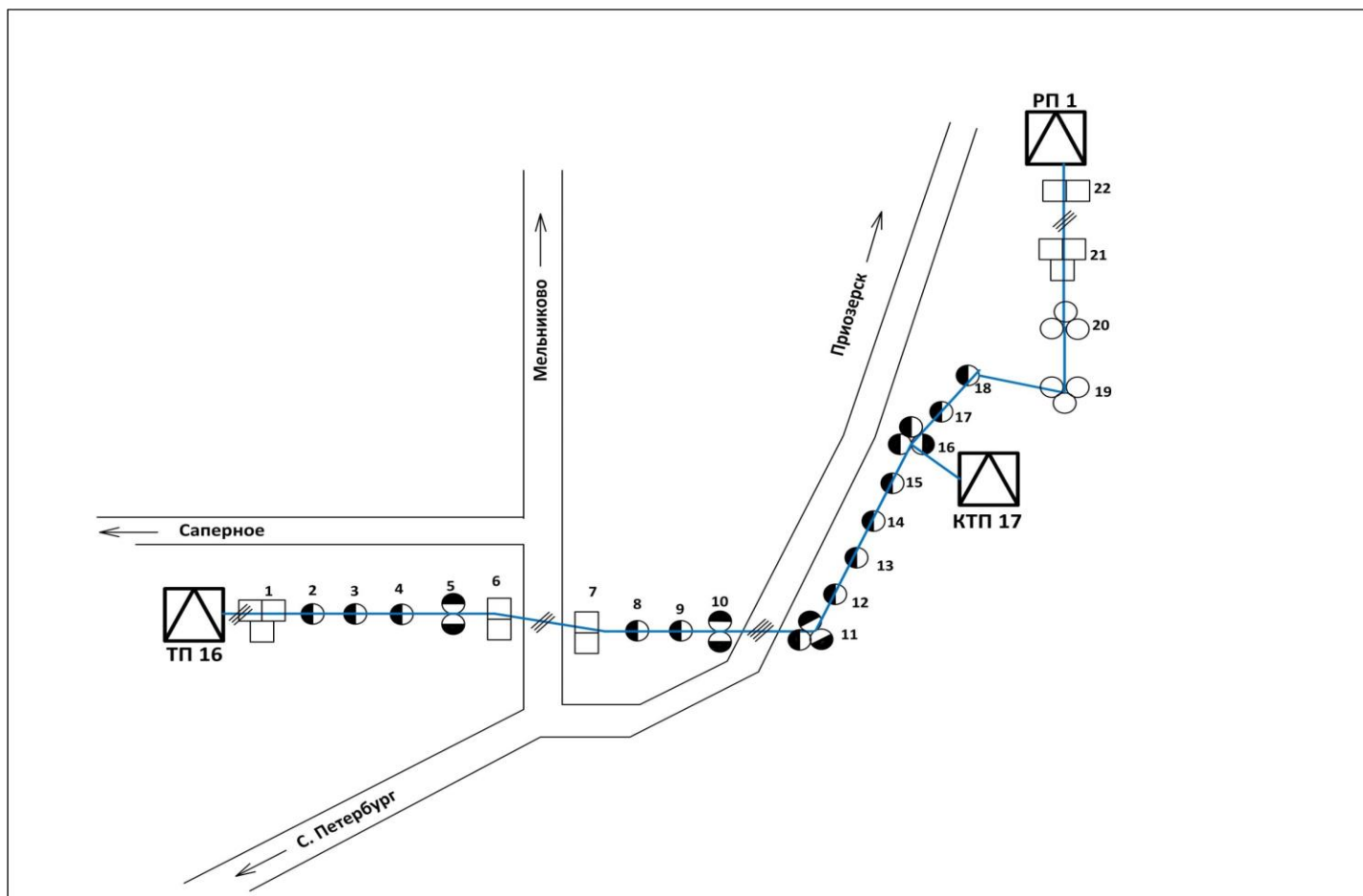
ОПОРЫ													
№ опор	Тип опор	Год уст.	мате-риал	Пасынки		Характер консервации древесины	Изоляторы		Способ крепления изоляторов	Капремонт			
				Кол-во	Матери-ал		Тип	Кол-во		Замена опор		Установка пасынков	
										дата	материал	дата	материал
1	концевая	1982	ж/б				пс	6	подвесной				
2	промежуточная	1982	дерево	1	ж/б	креозот	шс	3	штыревой				
3	промежуточная	1982	дерево	1	ж/б	креозот	шс	3	штыревой				
4	промежуточная	1982	дерево	1	ж/б	креозот	шс	3	штыревой				
5	анкерная	1982	дерево	2	ж/б	креозот	шс	6	штыревой				
6	угловая	1982	ж/б				пс	6	подвесной				
7	угловая	1982	ж/б				пс	6	подвесной				
8	промежуточная	1982	дерево	1	ж/б	креозот	шс	3	штыревой				
9	промежуточная	1982	дерево	1	ж/б	креозот	шс	3	штыревой				
10	анкерная	1982	дерево	2	ж/б	креозот	шс	6	штыревой				
11	угловая	1982	дерево	3	ж/б	креозот	пс	6	подвесной				
12	промежуточная	1982	дерево	1	ж/б	креозот	шс	3	штыревой				
13	промежуточная	1982	дерево	1	ж/б	креозот	шс	3	штыревой				
14	промежуточная	1982	дерево	1	ж/б	креозот	шс	3	штыревой				
15	промежуточная	1982	дерево	1	ж/б	креозот	шс	3	штыревой				
16	ответвительная	1982	дерево	3	ж/б	креозот	шс	9	штыревой				
17	промежуточная	1982	дерево	1	ж/б	креозот	шс	3	штыревой				
18	промежуточная	1982	дерево	1	ж/б	креозот	шс	3	штыревой				
19	промежуточная	1982	дерево	1	ж/б	креозот	шс	3	штыревой				
20	угловая	2018	дерево			ССА	пс	6	подвесной				
21	угловая	2018	дерево			ССА	пс	6	подвесной				
22	концевая	1982	ж/б				пс	6	подвесной				

[illegible]

[illegible]

[illegible]

4. Поопорная однолинейная схема ВЛ



5. Сведения о реконструкциях ВЛ и внесенных изменениях в схему

[illegible]

6. Дополнительные данные:

[illegible]

Паспорт составил: ст. мастер ПУ "Приозерск" _____ Михайлов В.А.
Должность, подпись, ФИО

Проверил: гл. инженер РЭС "Лен.обл.-Северный" _____ Власов А.Г.
Должность, подпись, ФИО